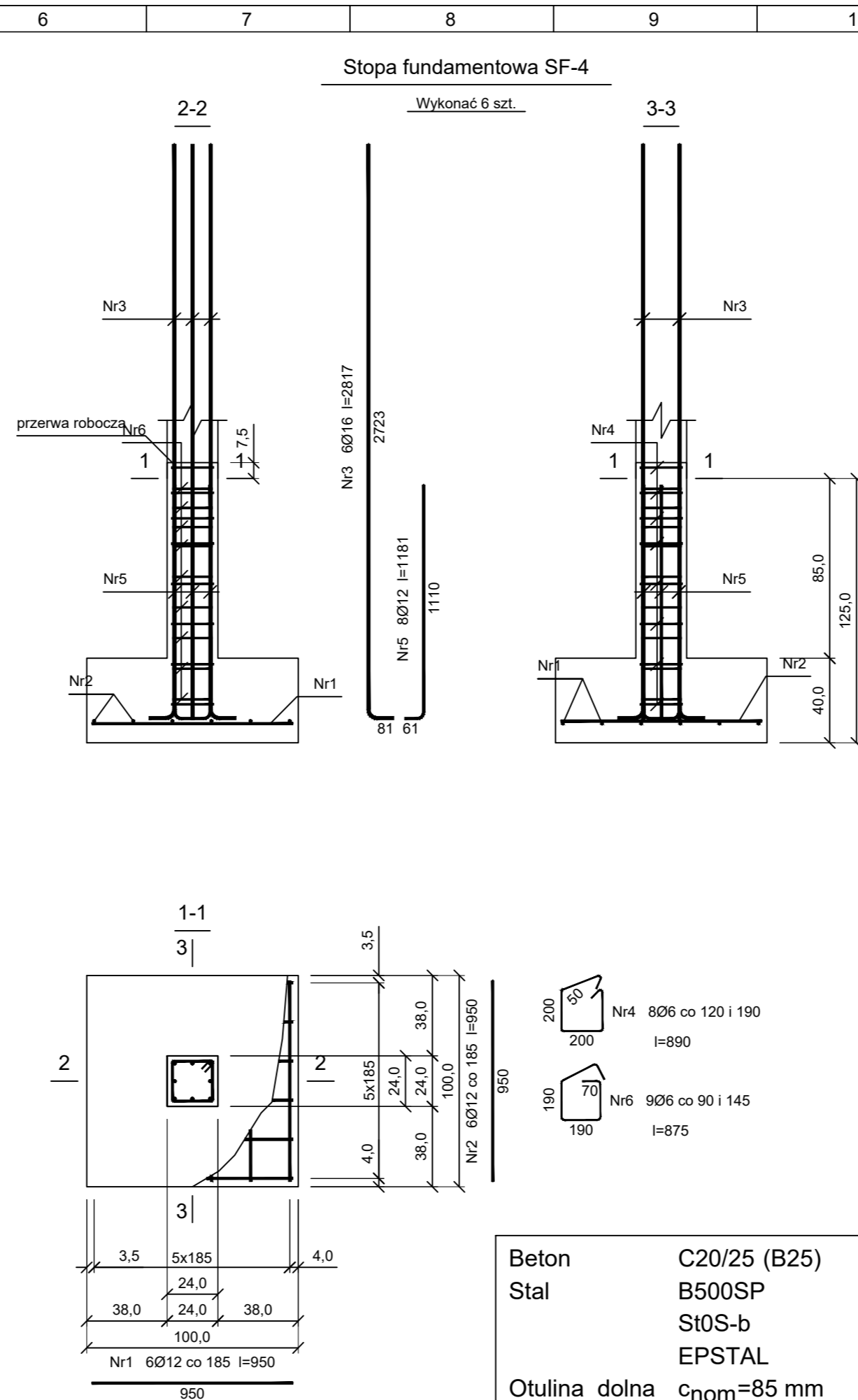
Wykaz prętów

Nr	Średnica [mm]	Długość [mm]	Liczba [szt.]			Długość całkowita [m]				
			prętów w 1 elemencie	elementów	całkowita prętów	EPSTAL		St0S-b	B500SP	
						Ø12	Ø16	Ø6	Ø6	
Stopa fundamentowa SF-3 - wykonać 4 szt.										
1	12	1450	10	4	40	58,00				
2	12	1685	9	4	36	60,66				
3	16	2817	8	4	32		90,14			
4	6	850	16	4	64			54,40		
5	12	1181	8	4	32	37,79				
6	6	1345	9	4	36				48,42	
7	6	545	9	4	36				19,62	
Długość całkowita wg średnic						[m]	156,5	90,2	54,3	68,1
Masa 1 m pręta						[kg/m]	0,888	1,578	0,222	0,222
Masa prętów wg średnic						[kg]	139,0	142,3	12,1	15,1
Masa prętów wg gatunków stali						[kg]	281,3		12,1	15,1
Masa całkowita						[kg]	309			

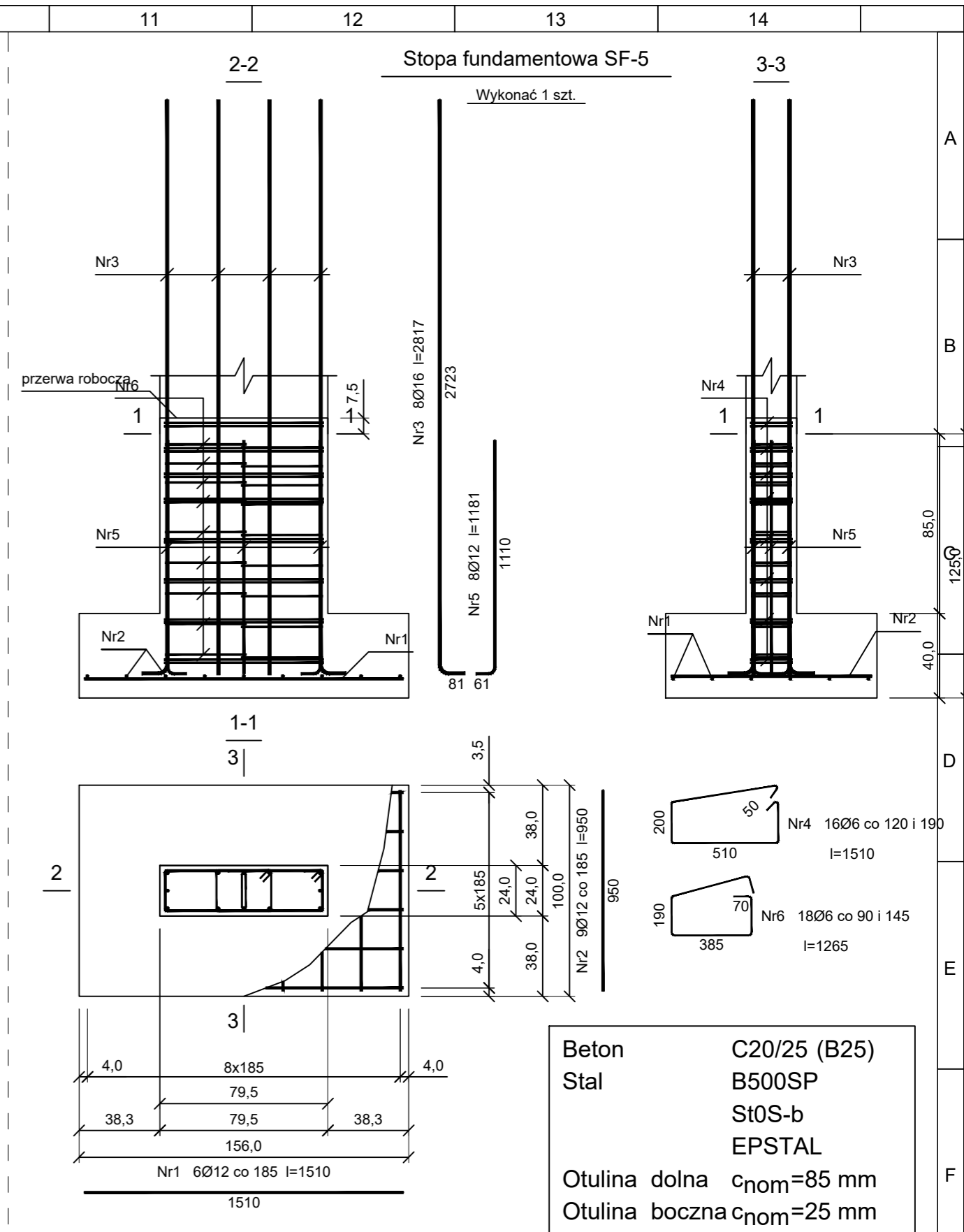
UWAGA: Długość pręta jest długością obliczoną na podstawie wymiarów w osi pręta (metoda B wg EN ISO 3766)



### Wykaz prętów

Nr	Średnica [mm]	Długość [mm]	Liczba [szt.]			Długość całkowita [m]			
			prętów w 1 elemencie	elementów	całkowita prętów	EPSTAŁ		St0S-b	B500SP
						Ø12	Ø16	Ø6	Ø6
Stopa fundamentowa SF-4 - wykonać 6 szt.									
1	12	950	6	6	36	34,20			
2	12	950	6	6	36	34,20			
3	16	2817	6	6	36		101,41		
4	6	890	8	6	48			42,72	
5	12	1181	8	6	48	56,69			
6	6	875	9	6	54				47,25
Długość całkowita wg średnic [m]						125,1	101,5	42,8	47,3
Masa 1 m pręta [kg/m]						0,888	1,578	0,222	0,222
Masa prętów wg średnic [kg]						111,1	160,2	9,5	10,5
Masa prętów wg gatunków stali [kg]						271,3		9,5	10,5
Masa całkowita [kg]						292			

UWAGA: Długość pręta jest długością obliczoną na podstawie wymiarów w osi pręta (metoda B wg EN ISO 3766)



### Wykaz prętów

Nr	Średnica [mm]	Długość [mm]	Liczba [szt.]			Długość całkowita [m]				
			prętów w 1 elemencie	elementów	całkowita prętów	EPSTAL		St0S-b	B500SP	
						Ø12	Ø16	Ø6	Ø6	
Stopa fundamentowa SF-5 - wykonać 1 szt.										
1	12	1510	6	1	6	9,06				
2	12	950	6	1	9	8,55				
3	16	2817	8	1	8		22,54			
4	6	1510	16	1	16			24,16		
5	12	1181	8	1	8	9,45				
6	6	1265	18	1	18				22,77	
Długość całkowita wg średnic						[m]	27,1	22,6	24,2	22,8
Masa 1 m pręta						[kg/m]	0,888	1,578	0,222	0,222
Masa prętów wg średnic						[kg]	24,1	35,7	5,4	5,1
Masa prętów wg gatunków stali						[kg]	59,8		5,4	5,1
Masa całkowita						[kg]	71			

UWAGA: Długość pręta jest długością obliczoną na podstawie wymiarów w osi pręta (metoda B wg EN ISO 3766)

JEDNOSTKA PROJEKTOWA		Dokumentacja chroniona prawem autorskim – zgodnie z ustawą z dnia 4 lutego 1994 r. o prawie autorskim i prawach pokrewnych (Dz. U. z 2006 r., Nr 90, poz. 631 ze zm.). Powielanie fragmentów lub całości bez zgody autora projektu – WZBRODZONE.		
	AG Projekt Usługi Inżynierskie mgr inż. Adrian Gajda ul. Mickiewicza 8/17, 12-200 Pila NIP 849-147-92-51 REGON 290340701	INWESTOR:  Gmina Biała Piska Plac A. Mickiewicza 25 12-230 Biała Piska	LOKALIZACJA:  dz. nr geod.: 1/2 obręb geod.: Biała Piska-m. gmina: Biała Piska powiat: Piski	
	TELEFON: 604 48 47 26 agprojekt@onet.pl www.agprojekt.com	OPRACOWANIE: PROJEKTANT:		
	mgr inż. Adrian Gajda		mgr inż. Adrian Gajda	
	Budowa budynku magazynowego na potrzeby Obrony Cywilnej		upr. nr WM/0081/0200/07 oraz upr. nr WM/0145/0006/08 do proj. bez ograniczeń w spec. kontrast-bud oraz w spec. ogólnie spec. architekt. upr. nr WM/0081/0200/07 oraz upr. nr WM/0145/0006/08 do proj. bez ograniczeń w spec. kontrast-bud oraz w spec. ogólnie spec. architekt.	
NAZWA RYSUNKU:  SZCZEGÓŁY KONSTRUKCYJNE				
BRANŻA:  konstrukcyjna	FAZA PROJEKTU:  projekt techniczny	SKALA:  1:25	Data OPRACOWANIA:  12.2025r.	NR RYS.  K-5